



TÉRMINOS DE REFERENCIA PARA LA CONTRATACION DE ASOCIADOS DEL SISOL

1.1 ANTECEDENTES

El Sistema Metropolitano de la Solidaridad (SISOL) es un Organismo Público Descentralizado de la Municipalidad Metropolitana de Lima creado con Ordenanza N° 683 (publicada en el Diario Oficial El Peruano el 9 de setiembre del 2004). Su objetivo general es *brindar servicios integrales de salud que demanden los usuarios de sus establecimientos de salud*. En concordancia con su naturaleza de Entidad Pública con Tratamiento Empresarial (ETE), el SISOL puede contratar servicios para el cumplimiento de sus objetivos institucionales, asociándose con personas jurídicas o naturales, mediante la modalidad de Contratos de Asociación en Participación (Ley N° 26887, Ley General de Sociedades).

1.2 FINALIDAD PÚBLICA

Asociarse con personas naturales y/o jurídicas, a través de Contrato de Asociación en Participación, para brindar servicios integrales de salud en su red de establecimientos, de acuerdo a las especificaciones detalladas en los presentes términos de referencia.

1.3 OBJETO Y MODALIDAD DE LA CONTRATACION

1. ESTABLECIMIENTO	1.1. NOMBRE: SISOL JUAN PABLO II	
	1.2. DIRECCION: CALLE 16 S/N AA.HH. JUAN PABLO II 2da. ETAPA	
	1.3. CATEGORIA IPRESS: I-3	
2. MODALIDAD	2.1 CODIGO IPRESS DE ESPECIALIDAD	DESCRIPCION (A)
CONSULTA EXTERNA Y PROCEDIMIENTOS ESPECIALIZADOS	SJL131	ODONTOLOGIA

1.4 CONDICIONES REQUERIDAS POR SISOL

1.4.1 ALCANCE DE LOS SERVICIOS

- Garantizar la atención a los pacientes que acuden al establecimiento de salud de acuerdo al horario establecido en el presente documento, con personal que cumpla el perfil profesional que demanda la especialidad.
- Atención exclusiva dentro del consultorio de la especialidad de Odontología.
- Orientación al paciente para su tratamiento a seguir.
- Participar de las actividades de atención primaria propios de la especialidad.
- Asumir el deterioro y/o destrucción, pérdida o sustracción de bienes o valores de cualquier índole de su propiedad
- Respetar el tarifario SISOL para su pago mensual
- Brindar una óptima atención al paciente, entregar oportunamente los resultados de los exámenes realizados
- No derivar, recomendar o transferir usuarios y/o pacientes a servicios distintos del Sistema Metropolitano de la Solidaridad, salvo autorización.
- No hacer uso de las instalaciones para la venta de medicamentos y/o insumos médicos que no hayan sido aprobados
- Utilizar los formatos de recetas médicas, formularios y otras formaterías para la atención de salud (consultas médicas, servicios de apoyo al diagnóstico y procedimientos médicos quirúrgicos), los cuales serán diseñados por el asociado.





- No efectuar acto publicitario propio o de terceros dentro del establecimiento de salud, ni utilizar el logo, imagen y nombre de la institución (SISOL) sin autorización.
- Cumplir estrictamente con las normas técnicas y sanitarias de nuestro ordenamiento legal vigente y las directivas aprobadas.
- Efectuar el pago de los tributos producto de los servicios y/o ventas, bajo su exclusiva responsabilidad.
- El Asociado está obligado a brindar todo tipo de facilidades para que el SISOL, cuantas veces lo considere necesario por sí o por terceros, efectúe inspecciones (físicas o documentarias) de sus instalaciones, donde puede verificar el cumplimiento del compromiso adquirido para la prestación del servicio.
- El servicio se prestará bajo estricta responsabilidad de la empresa adjudicada y deberá ser realizado en su totalidad en las mismas instalaciones del centro adjudicado, por ningún motivo el paciente podrá ser desplazado a otro centro asistencial sin conocimiento de la Dirección Médica del establecimiento de salud de SISOL.

1.4.2 HORARIOS

De lunes a sábado en el horario de 08:00 am hasta las 05:00 pm.

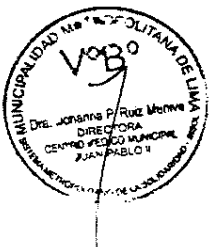
El Asociado se compromete a cumplir estrictamente la programación mensual de turnos aprobada por el Director Médico del establecimiento de salud.

NOTA: Los horarios podrán ser modificados previo acuerdo con la Dirección Médica del establecimiento de salud. El incumplimiento de la programación mensual de turnos podrá ser considerado como falta muy grave.

1.4.3 PRODUCTOS Y TARIFAS

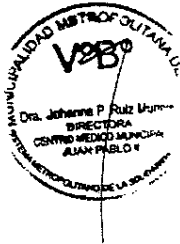
De acuerdo al Tarifario SISOL, para la especialidad objeto de la convocatoria se tienen los siguientes productos y sus respectivas tarifas:

IPRESS	TIPO_TARIFARIO	ESPECIALIDAD	SERVICIO	PRECIO PACIENTE
SAN JUAN DE LURIGANCHO	SISOL	ODONTOLOGIA	ACONDICIONADOR DE TEJIDOS	S/.62.50
SAN JUAN DE LURIGANCHO	SISOL	ODONTOLOGIA	AJUSTE OCLUSAL POR PIEZA	S/.13.00
SAN JUAN DE LURIGANCHO	SISOL	ODONTOLOGIA	ALVEOLOMIA CORRECTORA POR CUADRANTE	S/.102.00
SAN JUAN DE LURIGANCHO	SISOL	ODONTOLOGIA	AMALGAMA COMPLEJA	S/.42.00
SAN JUAN DE LURIGANCHO	SISOL	ODONTOLOGIA	AMALGAMA COMPUESTA	S/.36.00
SAN JUAN DE LURIGANCHO	SISOL	ODONTOLOGIA	AMALGAMA SIMPLE	S/.29.00
SAN JUAN DE LURIGANCHO	SISOL	ODONTOLOGIA	APARATOLOGIA CONTENCION REMOV I	S/.110.50
SAN JUAN DE LURIGANCHO	SISOL	ODONTOLOGIA	APARATOLOGIA CONTENCION REMOV II	S/.104.50
SAN JUAN DE LURIGANCHO	SISOL	ODONTOLOGIA	APARATOLOGIA DE CONTENCION FIJA	S/.199.00
SAN JUAN DE LURIGANCHO	SISOL	ODONTOLOGIA	APARATOLOGIA DE CONTENCION FIJA I	S/.103.00
SAN JUAN DE LURIGANCHO	SISOL	ODONTOLOGIA	APARATOLOGIA DE CONTENCION FIJA II	S/.103.00
SAN JUAN DE LURIGANCHO	SISOL	ODONTOLOGIA	APARATOLOGIA DE CONTENCION REMOVIBLE	S/.216.00
SAN JUAN DE LURIGANCHO	SISOL	ODONTOLOGIA	APARATOLOGIA HABITO FIJO	S/.161.00
SAN JUAN DE LURIGANCHO	SISOL	ODONTOLOGIA	APARATOLOGIA HABITO FIJO I	S/.80.50
SAN JUAN DE LURIGANCHO	SISOL	ODONTOLOGIA	APARATOLOGIA HABITO FIJO II	S/.80.50
SAN JUAN DE LURIGANCHO	SISOL	ODONTOLOGIA	APARATOLOGIA HABITO REMOVIBLE	S/.175.00



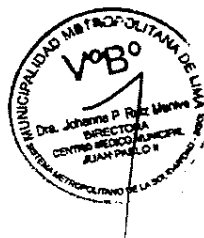


SAN JUAN DE LURIGANCHO	SISOL	ODONTOLOGIA	APARATOLOGIA HABITO REMOVIBLE I	S/.93.50
SAN JUAN DE LURIGANCHO	SISOL	ODONTOLOGIA	APARATOLOGIA HABITO REMOVIBLE II	S/.93.50
SAN JUAN DE LURIGANCHO	SISOL	ODONTOLOGIA	APARATOLOGIA MIOFUNCIONAL	S/.204.00
SAN JUAN DE LURIGANCHO	SISOL	ODONTOLOGIA	APARATOLOGIA MIOFUNCIONAL I	S/.107.00
SAN JUAN DE LURIGANCHO	SISOL	ODONTOLOGIA	APARATOLOGIA MIOFUNCIONAL II	S/.107.00
SAN JUAN DE LURIGANCHO	SISOL	ODONTOLOGIA	APERTURA CAMERAL	S/.36.00
SAN JUAN DE LURIGANCHO	SISOL	ODONTOLOGIA	APICECTOMIA ANTERIOR	S/.177.50
SAN JUAN DE LURIGANCHO	SISOL	ODONTOLOGIA	APICECTOMIA POSTERIOR	S/.192.00
SAN JUAN DE LURIGANCHO	SISOL	ODONTOLOGIA	APLICACION DE DESENSIBILIZADOR	S/.24.00
SAN JUAN DE LURIGANCHO	SISOL	ODONTOLOGIA	APLICACION DE FLUOR GEL	S/.24.00
SAN JUAN DE LURIGANCHO	SISOL	ODONTOLOGIA	AUMENTO DE ENCIA QUERATINIZADA	S/.189.50
SAN JUAN DE LURIGANCHO	SISOL	ODONTOLOGIA	AUMENTO DE REBORDE ALVEOLAR	S/.230.50
SAN JUAN DE LURIGANCHO	SISOL	ODONTOLOGIA	BIOPSIA DE TEJIDOS BLANDOS	S/.95.00
SAN JUAN DE LURIGANCHO	SISOL	ODONTOLOGIA	BLANQUEAMIENTO DENTAL (CUBETAS)	S/.276.00
SAN JUAN DE LURIGANCHO	SISOL	ODONTOLOGIA	BLANQUEAMIENTO DENTAL CON LUZ	S/.372.00
SAN JUAN DE LURIGANCHO	SISOL	ODONTOLOGIA	BLANQUEAMIENTO DENTAL CON LUZ POR ARCADA	S/.204.00
SAN JUAN DE LURIGANCHO	SISOL	ODONTOLOGIA	BLANQUEAMIENTO DENTAL I	S/.145.00
SAN JUAN DE LURIGANCHO	SISOL	ODONTOLOGIA	BLANQUEAMIENTO DENTAL II	S/.145.00
SAN JUAN DE LURIGANCHO	SISOL	ODONTOLOGIA	BLANQUEAMIENTO DENTAL POR ARCADA	S/.156.00
SAN JUAN DE LURIGANCHO	SISOL	ODONTOLOGIA	BLANQUEAMIENTO TECNICA MIXTA	S/.434.50
SAN JUAN DE LURIGANCHO	SISOL	ODONTOLOGIA	BLANQUEAMIENTO TECNICA MIXTA I	S/.224.50
SAN JUAN DE LURIGANCHO	SISOL	ODONTOLOGIA	BLANQUEAMIENTO TECNICA MIXTA II	S/.222.00
SAN JUAN DE LURIGANCHO	SISOL	ODONTOLOGIA	BLANQUEAMIENTO X PIEZA	S/.105.50
SAN JUAN DE LURIGANCHO	SISOL	ODONTOLOGIA	BRACKETS CERAMICOS (INICIAL)	S/.967.00
SAN JUAN DE LURIGANCHO	SISOL	ODONTOLOGIA	BRACKETS CERAMICOS (MENSUALIDAD)	S/.211.00
SAN JUAN DE LURIGANCHO	SISOL	ODONTOLOGIA	BRACKETS ESTETICOS (INICIAL)	S/.672.00
SAN JUAN DE LURIGANCHO	SISOL	ODONTOLOGIA	BRACKETS ESTETICOS (MENSUALIDAD)	S/.186.00
SAN JUAN DE LURIGANCHO	SISOL	ODONTOLOGIA	BRACKETS METALICOS (INICIAL)	S/.782.50
SAN JUAN DE LURIGANCHO	SISOL	ODONTOLOGIA	BRACKETS METALICOS (MENSUALIDAD)	S/.185.00
SAN JUAN DE LURIGANCHO	SISOL	ODONTOLOGIA	CARILLA DE PORCELANA	S/.432.00
SAN JUAN DE LURIGANCHO	SISOL	ODONTOLOGIA	CARILLA DE PORCELANA II	S/.218.50
SAN JUAN DE LURIGANCHO	SISOL	ODONTOLOGIA	CARILLA DIRECTA DE RESINA	S/.134.50
SAN JUAN DE LURIGANCHO	SISOL	ODONTOLOGIA	CEMENTACION DE CORONA DEFINITIVA	S/.30.00
SAN JUAN DE LURIGANCHO	SISOL	ODONTOLOGIA	CEMENTACION DE CORONA PROVISIONAL	S/.23.00
SAN JUAN DE LURIGANCHO	SISOL	ODONTOLOGIA	COLGAJO PERIODONTAL POR CUADRANTE	S/.134.50
SAN JUAN DE LURIGANCHO	SISOL	ODONTOLOGIA	COLOCACION DE BANDAS Y/O BRACKETS	S/.39.50
SAN JUAN DE LURIGANCHO	SISOL	ODONTOLOGIA	CONSULTA ODONTOLOGICA	S/.9.00
SAN JUAN DE LURIGANCHO	SISOL	ODONTOLOGIA	CONSULTA ORTODONCIA	S/.40.50
SAN JUAN DE LURIGANCHO	SISOL	ODONTOLOGIA	CORONA ACRILICO AUTOCURADO	S/.55.00
SAN JUAN DE LURIGANCHO	SISOL	ODONTOLOGIA	CORONA ACRILICO TERMOCURADO	S/.95.00
SAN JUAN DE LURIGANCHO	SISOL	ODONTOLOGIA	CORONA EMPRESS I	S/.192.00
SAN JUAN DE LURIGANCHO	SISOL	ODONTOLOGIA	CORONA EMPRESS II	S/.189.50





SAN JUAN DE LURIGANCHO	SISOL	ODONTOLOGIA	CORONA EMPRESS III	S/.128.50
SAN JUAN DE LURIGANCHO	SISOL	ODONTOLOGIA	CORONA METAL PORCELANA I	S/.144.00
SAN JUAN DE LURIGANCHO	SISOL	ODONTOLOGIA	CORONA METAL PORCELANA II	S/.144.00
SAN JUAN DE LURIGANCHO	SISOL	ODONTOLOGIA	CORONA METAL PORCELANA III	S/.144.00
SAN JUAN DE LURIGANCHO	SISOL	ODONTOLOGIA	CORONA METAL PORCELANA O HOMBRO CERAMICO	S/.405.50
SAN JUAN DE LURIGANCHO	SISOL	ODONTOLOGIA	CORONA METALICA	S/.247.00
SAN JUAN DE LURIGANCHO	SISOL	ODONTOLOGIA	CORONA METALICA I	S/.132.00
SAN JUAN DE LURIGANCHO	SISOL	ODONTOLOGIA	CORONA METALICA II	S/.132.00
SAN JUAN DE LURIGANCHO	SISOL	ODONTOLOGIA	CORONA PORCELANA EMPRESS	S/.489.50
SAN JUAN DE LURIGANCHO	SISOL	ODONTOLOGIA	CORONA PREFABRICADA	S/.68.50
SAN JUAN DE LURIGANCHO	SISOL	ODONTOLOGIA	CORONA VEENER PORCELANA	S/.369.50
SAN JUAN DE LURIGANCHO	SISOL	ODONTOLOGIA	CORONA VEENER PORCELANA I	S/.132.00
SAN JUAN DE LURIGANCHO	SISOL	ODONTOLOGIA	CORONA VEENER PORCELANA II	S/.132.00
SAN JUAN DE LURIGANCHO	SISOL	ODONTOLOGIA	CORONA VEENER PORCELANA III	S/.132.00
SAN JUAN DE LURIGANCHO	SISOL	ODONTOLOGIA	CURETAJE ALVEOLAR	S/.36.00
SAN JUAN DE LURIGANCHO	SISOL	ODONTOLOGIA	CURETAJE DE BOLSA POR PIEZA	S/.44.50
SAN JUAN DE LURIGANCHO	SISOL	ODONTOLOGIA	DEPROGRAMADOR ANTERIOR	S/.108.00
SAN JUAN DE LURIGANCHO	SISOL	ODONTOLOGIA	DESTARTRAJE DENTAL POR CUADRANTE	S/.29.00
SAN JUAN DE LURIGANCHO	SISOL	ODONTOLOGIA	DISYUNTOR PALATINO	S/.252.00
SAN JUAN DE LURIGANCHO	SISOL	ODONTOLOGIA	DISYUNTOR PALATINO I	S/.133.00
SAN JUAN DE LURIGANCHO	SISOL	ODONTOLOGIA	DISYUNTOR PALATINO II	S/.133.00
SAN JUAN DE LURIGANCHO	SISOL	ODONTOLOGIA	DRENAJE, ABSCESO GRANDE	S/.26.50
SAN JUAN DE LURIGANCHO	SISOL	ODONTOLOGIA	ENCERADO DE DIAGNOSTICO	S/.168.00
SAN JUAN DE LURIGANCHO	SISOL	ODONTOLOGIA	ENDODONCIA ANTERIOR	S/.132.00
SAN JUAN DE LURIGANCHO	SISOL	ODONTOLOGIA	ENDODONCIA ANTERIOR I	S/.69.50
SAN JUAN DE LURIGANCHO	SISOL	ODONTOLOGIA	ENDODONCIA ANTERIOR II	S/.72.00
SAN JUAN DE LURIGANCHO	SISOL	ODONTOLOGIA	ENDODONCIA MOLAR	S/.211.00
SAN JUAN DE LURIGANCHO	SISOL	ODONTOLOGIA	ENDODONCIA MOLAR I	S/.84.00
SAN JUAN DE LURIGANCHO	SISOL	ODONTOLOGIA	ENDODONCIA MOLAR II	S/.84.00
SAN JUAN DE LURIGANCHO	SISOL	ODONTOLOGIA	ENDODONCIA MOLAR III	S/.67.00
SAN JUAN DE LURIGANCHO	SISOL	ODONTOLOGIA	ENDODONCIA PRE MOLAR	S/.145.00
SAN JUAN DE LURIGANCHO	SISOL	ODONTOLOGIA	ENDODONCIA PRE MOLAR I	S/.75.50
SAN JUAN DE LURIGANCHO	SISOL	ODONTOLOGIA	ENDODONCIA PRE MOLAR II	S/.84.00
SAN JUAN DE LURIGANCHO	SISOL	ODONTOLOGIA	ESPIGO MUÑON COLADO	S/.105.50
SAN JUAN DE LURIGANCHO	SISOL	ODONTOLOGIA	ESPIGO PREFORMADO	S/.135.50
SAN JUAN DE LURIGANCHO	SISOL	ODONTOLOGIA	EXODONCIA COMPLEJA	S/.65.00
SAN JUAN DE LURIGANCHO	SISOL	ODONTOLOGIA	EXODONCIA COMPLEJA DE TERCER MOLAR	S/.228.00
SAN JUAN DE LURIGANCHO	SISOL	ODONTOLOGIA	EXODONCIA IMPACTADO -FERULA PALATINA	S/.156.00
SAN JUAN DE LURIGANCHO	SISOL	ODONTOLOGIA	EXODONCIA SEMICOMPLEJA	S/.44.50
SAN JUAN DE LURIGANCHO	SISOL	ODONTOLOGIA	EXODONCIA SEMICOMPLEJA DE TERCER MOLAR	S/.132.00
SAN JUAN DE LURIGANCHO	SISOL	ODONTOLOGIA	EXODONCIA SIMPLE	S/.26.50
SAN JUAN DE LURIGANCHO	SISOL	ODONTOLOGIA	EXODONCIA SIMPLE CON SUTURA	S/.33.50
SAN JUAN DE LURIGANCHO	SISOL	ODONTOLOGIA	EXODONCIA SIMPLE DE TERCER MOLAR	S/.69.50





SAN JUAN DE LURIGANCHO	SISOL	ODONTOLOGIA	EXTIRPACION DE EPULIS	S/.134.50
SAN JUAN DE LURIGANCHO	SISOL	ODONTOLOGIA	FERULA OCLUSAL	S/.204.00
SAN JUAN DE LURIGANCHO	SISOL	ODONTOLOGIA	FERULA OCLUSAL I	S/.102.00
SAN JUAN DE LURIGANCHO	SISOL	ODONTOLOGIA	FERULA OCLUSAL II	S/.102.00
SAN JUAN DE LURIGANCHO	SISOL	ODONTOLOGIA	FERULA OCLUSAL SEMIRIGIDA	S/.147.50
SAN JUAN DE LURIGANCHO	SISOL	ODONTOLOGIA	FERULA OCLUSAL SEMIRIGIDA I	S/.75.50
SAN JUAN DE LURIGANCHO	SISOL	ODONTOLOGIA	FERULA OCLUSAL SEMIRIGIDA II	S/.72.00
SAN JUAN DE LURIGANCHO	SISOL	ODONTOLOGIA	FERULIZACION (CADA 4 PZAS)	S/.161.00
SAN JUAN DE LURIGANCHO	SISOL	ODONTOLOGIA	FRENECTOMIA (LABIAL-LATERALES)	S/.134.50
SAN JUAN DE LURIGANCHO	SISOL	ODONTOLOGIA	FRENECTOMIA (LINGUALES)	S/.161.00
SAN JUAN DE LURIGANCHO	SISOL	ODONTOLOGIA	GANANCIA ESPACIO/COLGAJO X PIEZA	S/.108.00
SAN JUAN DE LURIGANCHO	SISOL	ODONTOLOGIA	GINGIVECTOMIA O GINGIVOPLASTIA X PIEZA	S/.42.00
SAN JUAN DE LURIGANCHO	SISOL	ODONTOLOGIA	IMPLANTE MAS CORONA SOBRE IMPLANTES	S/.1,968.00
SAN JUAN DE LURIGANCHO	SISOL	ODONTOLOGIA	INCRUSTACION CEROMERO	S/.249.50
SAN JUAN DE LURIGANCHO	SISOL	ODONTOLOGIA	INCRUSTACION CEROMERO I	S/.134.50
SAN JUAN DE LURIGANCHO	SISOL	ODONTOLOGIA	INCRUSTACION CEROMERO II	S/.122.50
SAN JUAN DE LURIGANCHO	SISOL	ODONTOLOGIA	INCRUSTACION METALICA	S/.137.00
SAN JUAN DE LURIGANCHO	SISOL	ODONTOLOGIA	INCRUSTACION METALICA I	S/.68.50
SAN JUAN DE LURIGANCHO	SISOL	ODONTOLOGIA	INCRUSTACION METALICA II	S/.68.50
SAN JUAN DE LURIGANCHO	SISOL	ODONTOLOGIA	INFORME ODONTOLOGICO	S/.26.50
SAN JUAN DE LURIGANCHO	SISOL	ODONTOLOGIA	INJERTO DE TEJIDO BLANDO	S/.174.00
SAN JUAN DE LURIGANCHO	SISOL	ODONTOLOGIA	INJERTO DE TEJIDO DURO	S/.516.00
SAN JUAN DE LURIGANCHO	SISOL	ODONTOLOGIA	MANTENEDOR DE ESPACIO FIJO	S/.121.00
SAN JUAN DE LURIGANCHO	SISOL	ODONTOLOGIA	MANTENEDOR DE ESPACIO FIJO I	S/.62.50
SAN JUAN DE LURIGANCHO	SISOL	ODONTOLOGIA	MANTENEDOR DE ESPACIO FIJO II	S/.59.00
SAN JUAN DE LURIGANCHO	SISOL	ODONTOLOGIA	MANTENEDOR DE ESPACIO REMOVIBLE	S/.170.50
SAN JUAN DE LURIGANCHO	SISOL	ODONTOLOGIA	MANTENEDOR DE ESPACIO REMOVIBLE I	S/.86.50
SAN JUAN DE LURIGANCHO	SISOL	ODONTOLOGIA	MANTENEDOR DE ESPACIO REMOVIBLE II	S/.86.50
SAN JUAN DE LURIGANCHO	SISOL	ODONTOLOGIA	MINITORNILLOS	S/.194.50
SAN JUAN DE LURIGANCHO	SISOL	ODONTOLOGIA	MODELO DE ESTUDIO	S/.39.50
SAN JUAN DE LURIGANCHO	SISOL	ODONTOLOGIA	MODELO MAS GUIA QUIRURGICA IMPLANTES	S/.192.00
SAN JUAN DE LURIGANCHO	SISOL	ODONTOLOGIA	MUCOCELE	S/.161.00
SAN JUAN DE LURIGANCHO	SISOL	ODONTOLOGIA	ODONTOMA	S/.134.50
SAN JUAN DE LURIGANCHO	SISOL	ODONTOLOGIA	ODONTOSECCION Y RADISECTOMIA	S/.127.00
SAN JUAN DE LURIGANCHO	SISOL	ODONTOLOGIA	OPERCULECTOMIA	S/.51.50
SAN JUAN DE LURIGANCHO	SISOL	ODONTOLOGIA	PEELING GINGIVAL	S/.189.50
SAN JUAN DE LURIGANCHO	SISOL	ODONTOLOGIA	PINES INTRADENTINARIOS	S/.38.50
SAN JUAN DE LURIGANCHO	SISOL	ODONTOLOGIA	PROFILAXIS ADULTOS	S/.37.00
SAN JUAN DE LURIGANCHO	SISOL	ODONTOLOGIA	PROFILAXIS CON ULTRA SONIDO	S/.66.00
SAN JUAN DE LURIGANCHO	SISOL	ODONTOLOGIA	PROFILAXIS GESTANTE / PAQUETE	S/.49.00
SAN JUAN DE LURIGANCHO	SISOL	ODONTOLOGIA	PROFILAXIS NIÑO	S/.26.50
SAN JUAN DE LURIGANCHO	SISOL	ODONTOLOGIA	PROFUNDIZACION DE SURCO POR CUADRANTE	S/.134.50
SAN JUAN DE LURIGANCHO	SISOL	ODONTOLOGIA	PROTESIS PARCIAL GANCHO ACRIL I	S/.132.00





SAN JUAN DE LURIGANCHO	SISOL	ODONTOLOGIA	PROTESIS PARCIAL GANCHO ACRIL II	S/.134.50
SAN JUAN DE LURIGANCHO	SISOL	ODONTOLOGIA	PROTESIS PARCIAL GANCHO ACRIL III	S/.134.50
SAN JUAN DE LURIGANCHO	SISOL	ODONTOLOGIA	PROTESIS PARCIAL GANCHO COLADO I	S/.186.00
SAN JUAN DE LURIGANCHO	SISOL	ODONTOLOGIA	PROTESIS PARCIAL GANCHO COLADO II	S/.126.00
SAN JUAN DE LURIGANCHO	SISOL	ODONTOLOGIA	PROTESIS PARCIAL GANCHO COLADO III	S/.126.00
SAN JUAN DE LURIGANCHO	SISOL	ODONTOLOGIA	PROTESIS PARCIAL REMOV GANCHO COLADO	S/.438.00
SAN JUAN DE LURIGANCHO	SISOL	ODONTOLOGIA	PROTESIS PARCIAL REMOVIBLE	S/.540.00
SAN JUAN DE LURIGANCHO	SISOL	ODONTOLOGIA	PROTESIS PARCIAL REMOVIBLE ACRILICO	S/.372.00
SAN JUAN DE LURIGANCHO	SISOL	ODONTOLOGIA	PROTESIS PARCIAL REMOVIBLE I	S/.145.00
SAN JUAN DE LURIGANCHO	SISOL	ODONTOLOGIA	PROTESIS PARCIAL REMOVIBLE II	S/.132.00
SAN JUAN DE LURIGANCHO	SISOL	ODONTOLOGIA	PROTESIS PARCIAL REMOVIBLE III	S/.147.50
SAN JUAN DE LURIGANCHO	SISOL	ODONTOLOGIA	PROTESIS PARCIAL REMOVIBLE IV	S/.147.50
SAN JUAN DE LURIGANCHO	SISOL	ODONTOLOGIA	PROTESIS TOTAL	S/.540.00
SAN JUAN DE LURIGANCHO	SISOL	ODONTOLOGIA	PROTESIS TOTAL I	S/.141.50
SAN JUAN DE LURIGANCHO	SISOL	ODONTOLOGIA	PROTESIS TOTAL II	S/.141.50
SAN JUAN DE LURIGANCHO	SISOL	ODONTOLOGIA	PROTESIS TOTAL III	S/.141.50
SAN JUAN DE LURIGANCHO	SISOL	ODONTOLOGIA	PROTESIS TOTAL IV	S/.141.50
SAN JUAN DE LURIGANCHO	SISOL	ODONTOLOGIA	PULPECTOMIA	S/.65.00
SAN JUAN DE LURIGANCHO	SISOL	ODONTOLOGIA	PULPOTOMIA	S/.55.00
SAN JUAN DE LURIGANCHO	SISOL	ODONTOLOGIA	RADIOGRAFIA BITEWING	S/.24.00
SAN JUAN DE LURIGANCHO	SISOL	ODONTOLOGIA	RADIOGRAFIA OCLUSAL	S/.29.00
SAN JUAN DE LURIGANCHO	SISOL	ODONTOLOGIA	RADIOGRAFIA PANORAMICA ODONTOLOGICA	S/.77.00
SAN JUAN DE LURIGANCHO	SISOL	ODONTOLOGIA	RADIOGRAFIA PERIAPICAL	S/.21.50
SAN JUAN DE LURIGANCHO	SISOL	ODONTOLOGIA	RASPADO Y ALISADO RADICULAR X CUADRANTE	S/.68.50
SAN JUAN DE LURIGANCHO	SISOL	ODONTOLOGIA	REBASADO DE PROTESIS	S/.145.00
SAN JUAN DE LURIGANCHO	SISOL	ODONTOLOGIA	RECONSTRUCCION CON RESINA	S/.79.00
SAN JUAN DE LURIGANCHO	SISOL	ODONTOLOGIA	RECUBRIMIENTO PULPAR	S/.23.00
SAN JUAN DE LURIGANCHO	SISOL	ODONTOLOGIA	RELLENO OSEO (MEMBRANA Y HUESO)	S/.864.00
SAN JUAN DE LURIGANCHO	SISOL	ODONTOLOGIA	REMINERALIZACION POR SESION	S/.23.00
SAN JUAN DE LURIGANCHO	SISOL	ODONTOLOGIA	REPARACION DE PROTESIS EN CONSULTORIO	S/.60.00
SAN JUAN DE LURIGANCHO	SISOL	ODONTOLOGIA	REPARACION DE PROTESIS EN LABORATORIO	S/.123.50
SAN JUAN DE LURIGANCHO	SISOL	ODONTOLOGIA	RESINA COMPLEJA	S/.79.00
SAN JUAN DE LURIGANCHO	SISOL	ODONTOLOGIA	RESINA COMPUESTA	S/.50.50
SAN JUAN DE LURIGANCHO	SISOL	ODONTOLOGIA	RESINA SIMPLE	S/.41.00
SAN JUAN DE LURIGANCHO	SISOL	ODONTOLOGIA	RESTAURACION CON IONOMERO VIDRIO	S/.43.00
SAN JUAN DE LURIGANCHO	SISOL	ODONTOLOGIA	RETIRO DE CORONA	S/.42.00
SAN JUAN DE LURIGANCHO	SISOL	ODONTOLOGIA	RETIRO DE ESPIGO	S/.79.00
SAN JUAN DE LURIGANCHO	SISOL	ODONTOLOGIA	RETIRO DE PUNTOS	S/.10.00
SAN JUAN DE LURIGANCHO	SISOL	ODONTOLOGIA	RETRATAMIENTO ENDODONCIA ANTERIOR	S/.185.00
SAN JUAN DE LURIGANCHO	SISOL	ODONTOLOGIA	RETRATAMIENTO ENDODONCIA ANTERIOR I	S/.93.50
SAN JUAN DE LURIGANCHO	SISOL	ODONTOLOGIA	RETRATAMIENTO ENDODONCIA ANTERIOR II	S/.93.50





SAN JUAN DE LURIGANCHO	SISOL	ODONTOLOGIA	RETRATAMIENTO ENDODONCIA MOLAR	S/.247.00
SAN JUAN DE LURIGANCHO	SISOL	ODONTOLOGIA	RETRATAMIENTO ENDODONCIA MOLAR I	S/.91.00
SAN JUAN DE LURIGANCHO	SISOL	ODONTOLOGIA	RETRATAMIENTO ENDODONCIA MOLAR II	S/.92.50
SAN JUAN DE LURIGANCHO	SISOL	ODONTOLOGIA	RETRATAMIENTO ENDODONCIA MOLAR III	S/.84.00
SAN JUAN DE LURIGANCHO	SISOL	ODONTOLOGIA	RETRATAMIENTO ENDODONCIA PRE MOLAR	S/.211.00
SAN JUAN DE LURIGANCHO	SISOL	ODONTOLOGIA	RETRATAMIENTO ENDODONCIA PRE MOLAR I	S/.116.50
SAN JUAN DE LURIGANCHO	SISOL	ODONTOLOGIA	RETRATAMIENTO ENDODONCIA PRE MOLAR II	S/.116.50
SAN JUAN DE LURIGANCHO	SISOL	ODONTOLOGIA	SEDACION CONSCIENTE	S/.68.50
SAN JUAN DE LURIGANCHO	SISOL	ODONTOLOGIA	SELLANTES DE FOSAS/FISURAS X PIEZA	S/.29.00
SAN JUAN DE LURIGANCHO	SISOL	ODONTOLOGIA	SUTURA, 1 A 5 PUNTOS	S/.14.50

1.4.4 RESPONSABILIDADES ANTE SISOL

El Asociado será el único responsable civil y penal frente a los pacientes que intervengan en su área y/o ante terceros, así como también frente a sus trabajadores por obligaciones laborales, seguros y ante los organismos de regulación y fiscalización del Estado.

El SISOL se exime de toda responsabilidad, obligación, directa o solidaria, administrativa, judicial o de cualquier naturaleza, sin reserva ni limitación alguna.

El Asociado autoriza a SISOL a retener el íntegro del valor de las multas y/o sanciones administrativas dinerarias que deriven de actos propios del Asociado

Dentro de la estrategia de proyección a la comunidad del SISOL, el Asociado deberá tener disponibilidad para realizar acciones de atención integral de salud a título gratuito.

Estas acciones se realizarán a solicitud de SISOL, de manera mensual, siendo un máximo de 5 atenciones, no acumulables.

1.5 CONDICIONES OFRECIDAS POR SISOL

1.5.1 MARCA

El SISOL tiene un conjunto de signos distintivos que lo hacen identificable y que le ha permitido posicionamiento como un agente reconocido de servicios de salud.

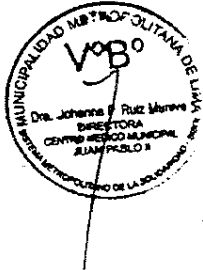
1.5.2 CUMPLIMIENTO DE REGULACIONES RELACIONADAS A LA OPERACIÓN DE LOS SERVICIOS DE SALUD

El SISOL gestiona los aspectos regulatorios relacionados al licenciamiento municipal e inspección técnica de seguridad de edificaciones, así como el proceso de categorización/recategorización del establecimiento de salud y el registro RENIPRESS correspondiente. La autorización para el funcionamiento de UPSS tercerizadas es responsabilidad del Asociante.

1.5.3 ADMISIÓN, EMISIÓN DE TICKETS Y RECAUDACIÓN

Una vez suscrito el contrato, SISOL brindará el servicio de emisión de tickets y recaudación de las atenciones del servicio, de acuerdo al Tarifario SISOL.

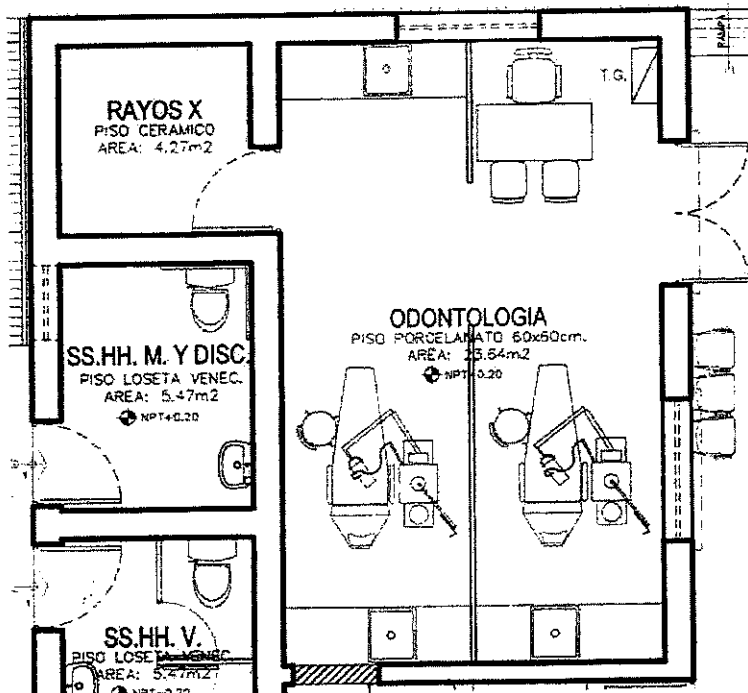
NOTA: la atención de usuarios por fuera de los procesos de admisión, emisión de tickets y recaudación establecida por el SISOL será considerada como falta muy grave.





1.5.4 ESPACIO OFRECIDO

- **Consultorio:** Un (01) ambiente para consultorio y 01 ambiente de Rayos X.
- **Metraje de consultorio y rayos x:** 23.64 m² + 4.27 m²
- **Adicionales:** Cuenta con punto para lavamanos.



En caso el ASOCIADO requiera realizar mayores acondicionamientos (según lo indique la normativa vigente del MINSA) a fin de garantizar la protección del personal asistencial y pacientes, así como para el buen funcionamiento del servicio objeto de la presente convocatoria, deberá presentar el expediente correspondiente para la aprobación de la Unidad de Infraestructura del SISOL, el cual deberá ejecutarse en un plazo máximo de diez (10) días calendarios posteriores a su aprobación.

1.5.5 SERVICIOS:

Los establecimientos de salud del SISOL ponen a disposición de los asociados lo siguiente:

- a. Servicios generales: seguridad interna y servicios básicos (agua, alcantarillado y luz)
- b. Servicio de gestión documentaria relacionado a la prestación de salud de la IPRESS.
- c. Servicio de gestión de residuos sólidos biocontaminados y comunes.

1.5.6 SERVICIO DE AMBULANCIA PARA LA REFERENCIA DE PACIENTES EN SITUACIÓN DE EMERGENCIA:

Si No No Aplica

1.5.7 OTRAS FACILIDADES OFRECIDAS POR EL SISOL

Se podrán realizar campañas y paquetes de atención, previa aprobación de la Gerencia de Servicios de Salud, y que posterior a su ejecución deberán presentar un Informe Detallado que analice los resultados (beneficios o no) de dicha campaña ante la Gerencia de Servicios de Salud y a la Gerencia de Comercialización.

Cualquier acto publicitario propio o de terceros dentro del establecimiento, en especial el uso de la marca, logo, imagen y nombre de la Institución requerirá autorización del SISOL



1.6 PROPUESTA Y CRITERIOS DE EVALUACIÓN

El Comité evaluará los siguientes aspectos de la propuesta:

a. Evaluación técnica

- **Perfil del equipo de salud:** Se tomará en cuenta el perfil curricular del equipo de salud propuesto por el Asociado, de acuerdo a los criterios detallados en el presente Término de Referencia. El perfil del equipo de salud debe guardar coherencia con la propuesta de cartera de procedimientos.
- **Procedimientos:** Valoración de la cartera de procedimientos médicos y de salud (incluye pruebas de apoyo al diagnóstico y servicios complementarios) ofrecidos por el Asociado para el consultorio o servicio. (En caso el presente término de referencia no demande procedimientos, se considerará puntaje completo).
- **Equipamiento:** Valoración de las características de los equipos médicos y no médicos propuestos por el Asociado para la operación del consultorio o servicio.

Para la valoración del equipamiento, el Comité tomará en cuenta, como mínimo, los siguientes aspectos:

1. Especificaciones técnicas (de todos los equipos).
2. Funcionalidades y características
3. Certificado de mantenimiento y calibración (de corresponder).

b. Evaluación económica

- Valoración comparativa de manera proporcional a las condiciones comerciales de participación.

c. Entrevista

- Los postores que cuenten con sus respectivas calificaciones podrán acceder a la entrevista.

Mediante acta de evaluación y calificación suscrita por los miembros de la Comisión de Evaluación de propuestas se determinará al postor ganador.

1.6.1 PERFIL DEL EQUIPO DE SALUD DEBE ACREDITAR:

a.1 Un (01) Cirujano Dentista

- Título Profesional Universitario de Cirujano Dentista, Odontoestomatólogo u Odontólogo. Constancia de Colegiatura.
- El profesional médico deberá entregar su constancia del término de SERUMS/SECIGRA.
- Deberá incluir el Certificado de Habilidad vigente expedido por el Colegio Profesional peruano correspondiente.
- Para la valoración del perfil del profesional, el Comité tomará en cuenta, como mínimo, los siguientes aspectos de cada uno de sus miembros:

1. Formación Académica.
2. Experiencia Profesional/Laboral no menor de un (01) año mínimo (incluido SERUMS), en establecimientos de salud públicos, privados y/o mixtos, según nivel de atención y capacidad resolutive.
3. Competencias objetivas para el desarrollo de los procedimientos propuestos.





- El Asociado deberá indicar puestos y cantidad mínima de profesionales competentes para el servicio ofrecido.
- El Asociado presentará el curriculum no documentado de todos los miembros del equipo en el formato que descargará de la plataforma de convocatorias de la página web del SISOL.
- El Asociado deberá señalar explícitamente quién será el responsable del consultorio o servicio.
- El Asociado presentará Declaración Jurada donde se garantice que los profesionales (en caso de resultar postulante ganador) contarán con seguro complementario de trabajo y riesgo.

NOTA: El incumplimiento alguno de los puntos arriba señalados podría llevar a la desestimación de la propuesta.

1.6.2 PROCEDIMIENTOS (SOLO SI APLICARA)

- Corresponde al Listado de los Procedimientos Médicos y de Salud propuestos por el Asociado para la operación del consultorio o servicio.
- Para la valoración de la Cartera de Procedimientos, el Comité tomará en cuenta, como mínimo, los siguientes aspectos:
 - a. Cumplimiento de los procedimientos requeridos por el establecimiento de salud (Ver 1.3 OBJETO Y MODALIDAD DE LA CONTRATACIÓN).
 - b. Pertinencia de los procedimientos médicos y de salud propuestos por el Asociado y no requeridos por el establecimiento de salud
 - c. Competencias objetivas del equipo del Asociado para el desarrollo de los procedimientos propuestos.

1.6.3 EQUIPAMIENTO

- El Asociado presentará el listado de todos los equipos médicos y no médicos propuestos para la operación del consultorio o servicio en el formato que descargará de la plataforma de convocatorias de la página web del SISOL.
- El Asociado contará con una póliza de seguros multiriesgos.
- El listado presentado por el Asociado tiene carácter de declaración jurada y será verificado durante su instalación en el establecimiento de salud.
- El listado de equipos médicos y no médicos debe guardar relación con el listado de procedimientos propuestos.
- En caso de traer consigo computadora, esta deberá contar con los siguientes requerimientos mínimos:
 - **SOFTWARE:** sistema operativo Windows 7 o superior, navegador/browser google chrome 81.0.4044.138.
 - **HARDWARE:** Procesador core i3 5ta generación o superior, memoria RAM 8 Gb, almacenamiento (HDD) 250 Gb. Conectividad tarjeta de Red Ethernet 10/100/1000.
- En caso de traer consigo impresora, esta deberá contar con los siguientes requerimientos mínimos:
 - **HARDWARE:** tecnología láser monocromática / impresión de tinta, manejo de soportes de impresión carta, legal, ejecutivo A4, A5, A6, lenguajes de impresión PCL&, BR-Script3, IBM Proprinter, PDF, XPS Versión, Compatibilidad del controlador de impresión Windows, Linux, interfaces estándar tarjeta de Red 10/100/1000 Base TX / LAN inalámbrica / USB 2.0.





1.6.4 OFERTA COMERCIAL

El Asociado, presentará su oferta comercial, la misma que será evaluada por la Comisión de Evaluación de Propuestas.

Para la valoración de la oferta comercial, la Comisión asignará el puntaje de manera inversamente proporcional a las demás propuestas.

1.7 PLAZO DE CONTRATACIÓN Y FORMA DE PAGO

1.7.1 PLAZO DE EJECUCIÓN

El contrato tendrá una duración de 90 días, y está sujeta a renovación automática por parte del SISOL, por periodos trimestrales.

El plazo de ejecución del servicio se contabiliza en días calendario a partir de la firma del contrato.

1.7.2 PRODUCTO

El Asociado, deberá presentar un Informe de Actividades al final de cada mes, con la producción realizada en dicho periodo, detallando las atenciones realizadas según sus actividades objeto del contrato.

1.8 CONFORMIDAD CON LA PRODUCCION

Los Directores Médicos de los establecimientos de salud validarán el Informe de Producción de los Asociados, contrastándolo con el Reporte de Producción generado por el SISOL. De existir inconsistencias, el Asociado tendrá un plazo de tres (03) días útiles para subsanarlas.

El Informe de Producción validado por los Directores Médicos deberá contar con la Conformidad de la Gerencia de Servicios de Salud para iniciar el Proceso de Pago. La conformidad expresará la completa satisfacción del SISOL con los servicios prestados, el cumplimiento de las condiciones contractuales, así como de las normas sectoriales correspondientes y las directivas del SISOL.

El SISOL desarrollará acciones de supervisión, control prestacional y auditoría que garanticen la calidad y oportunidad de los servicios brindados en sus establecimientos de salud.

Toda solicitud de cambio durante la ejecución contractual por parte del Asociado deberá ser presentada oportunamente al SISOL. El SISOL verificará la pertinencia de la solicitud y la aprobará si no afecta el cumplimiento de los requerimientos mínimos establecidos.

Si el Asociado no comunica el cambio de manera oportuna, o si el cambio solicitado implica un impacto negativo sobre los servicios prestados, el SISOL podrá resolver el contrato.

1.9 PARTICIPACIÓN DE INGRESOS

Para el caso de participación por porcentajes, el desembolso del dinero correspondiente a su participación en la producción mensual se realizará posterior a la prestación de su entregable.

Una vez que cuente con la Conformidad emitida por la Dirección Médica de la IPRESS, el Asociado recién podrá emitir su factura, nunca antes.

Para el caso de participación por montos fijos, el ASOCIADO deberá cancelar al finalizar el mes el monto pactado, a la cuenta bancaria de SISOL. Asimismo, deberá reportar a la Gerencia Comercial los ingresos por ventas mensuales.

El incumplimiento de ello podrá ser causal de resolución de contrato.

Municipalidad Metropolitana de Lima
Secretaría Municipal de Salud y Coordinadora SISOL
CENTRO MEDICO MUNICIPAL JUAN PPELO II


Dra. JOHANNA PIERINA RUIZ MUNNE
DIRECTORA